

| | |
|-------------------|----------------------------|
| UPRAVENÝ PŮVCH | (3) (4) průřehy v chodníku |
| DRUH PŮVCHU | nepevný |
| VZDÁLENOST SÁCHET | 8,00 39,21 44,29 |
| OZNAČENÍ SÁCHET | SK51 SK52 SK53 |

SMĚROVÉ POMĚRY

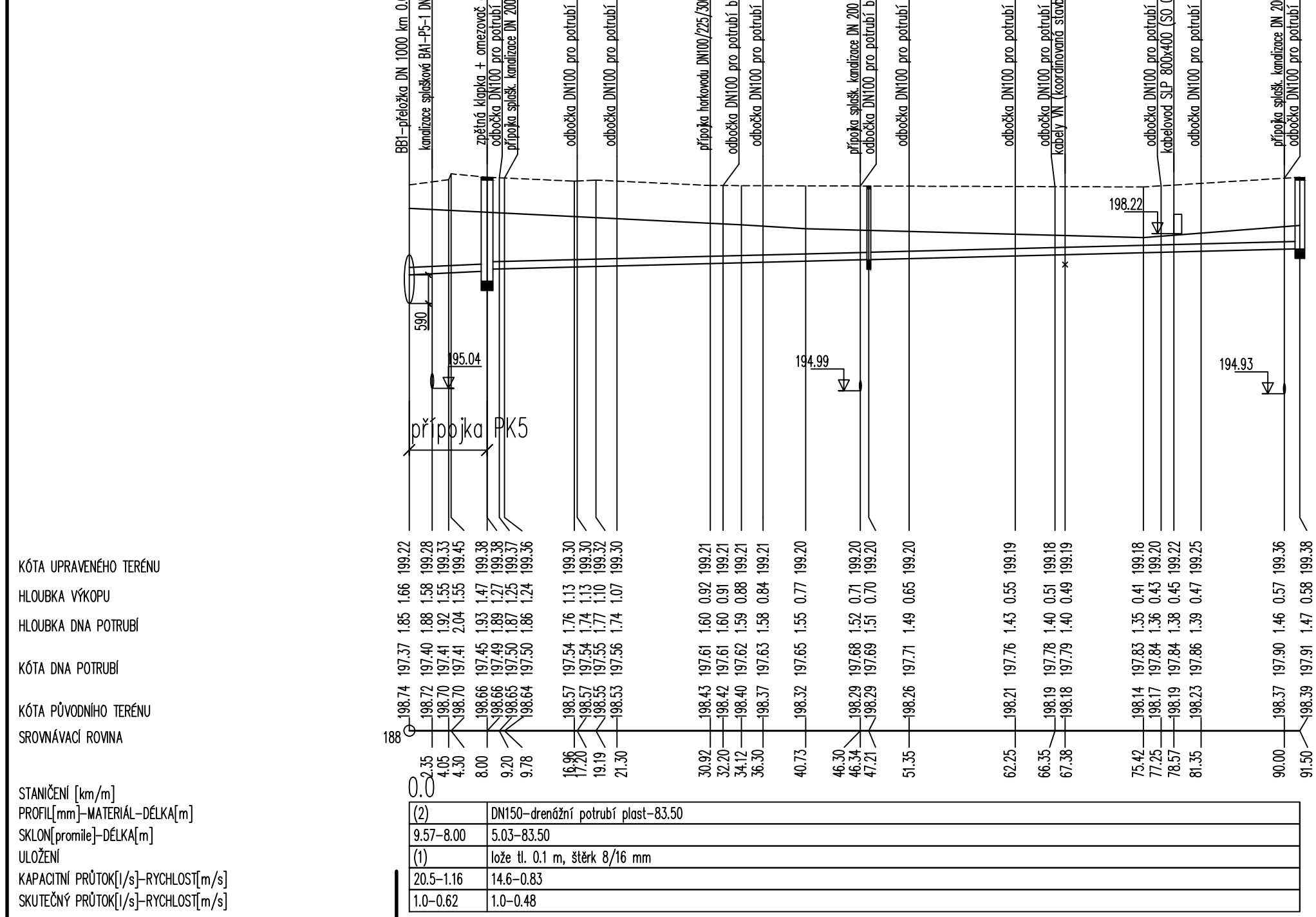
MĚŘITKA 1:500/100

LEGENDA TYPŮ ČAR

PŮVODNÍ TERÉN

UPRAVENÝ TERÉN

přípočka odvodnění kom. PK5
drenáž – průleh+ryha PR5



| | |
|-------------------|----------------------------|
| UPRAVENÝ PŮVCH | (3) (4) průřehy v chodníku |
| DRUH PŮVCHU | nepevný |
| VZDÁLENOST SÁCHET | 8,00 39,21 44,29 |
| OZNAČENÍ SÁCHET | SK51 SK52 SK53 |

SMĚROVÉ POMĚRY

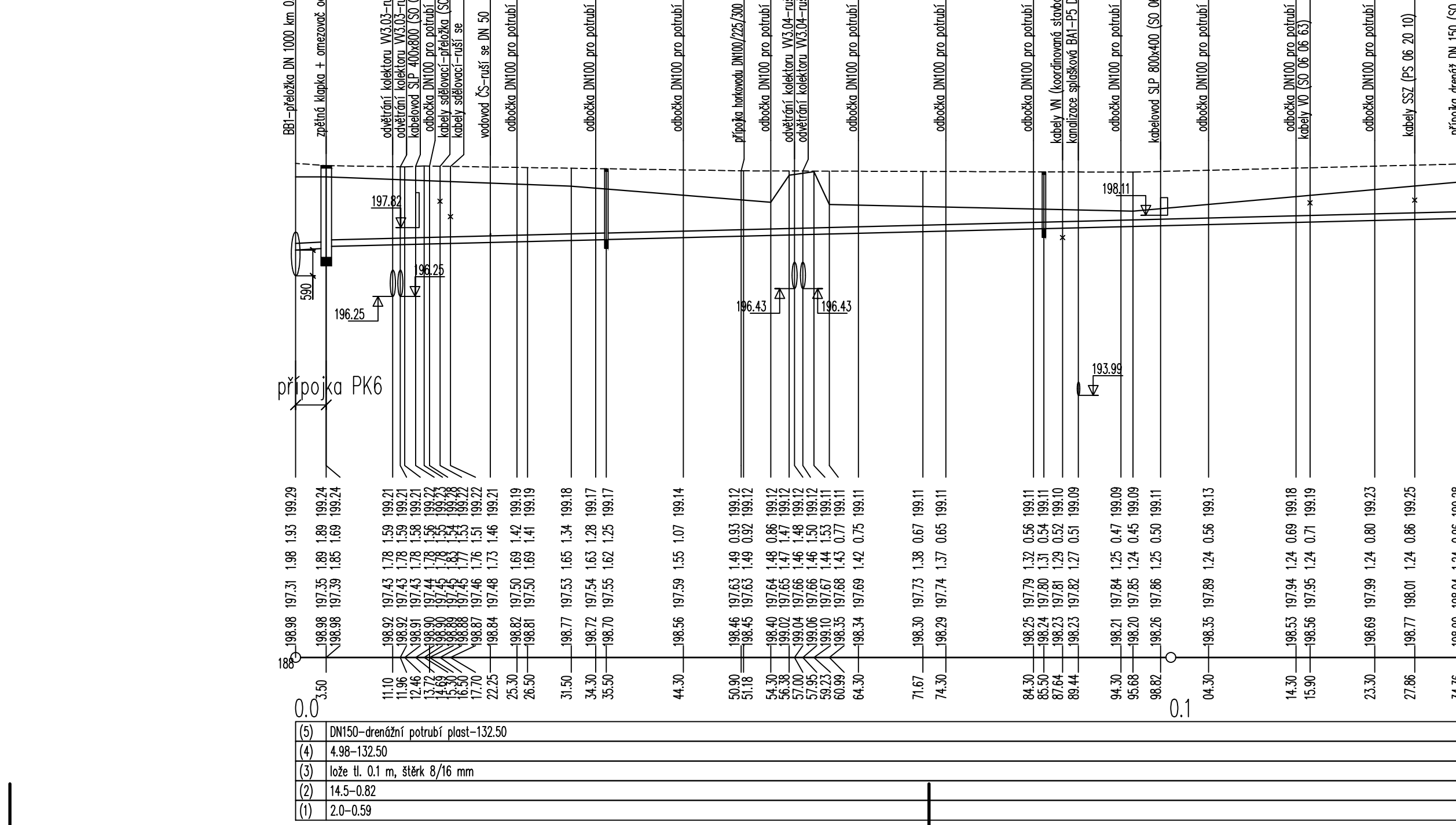
MĚŘITKA 1:500/100

LEGENDA TYPŮ ČAR

PŮVODNÍ TERÉN

UPRAVENÝ TERÉN

přípočka odvodnění kom. PK6
drenáž – průleh+ryha PR6



| | |
|-------------------|----------------------------|
| UPRAVENÝ PŮVCH | (3) (4) průřehy v chodníku |
| DRUH PŮVCHU | nepevný |
| VZDÁLENOST SÁCHET | 8,00 39,21 44,29 |
| OZNAČENÍ SÁCHET | SK51 SK52 SK53 |

SMĚROVÉ POMĚRY

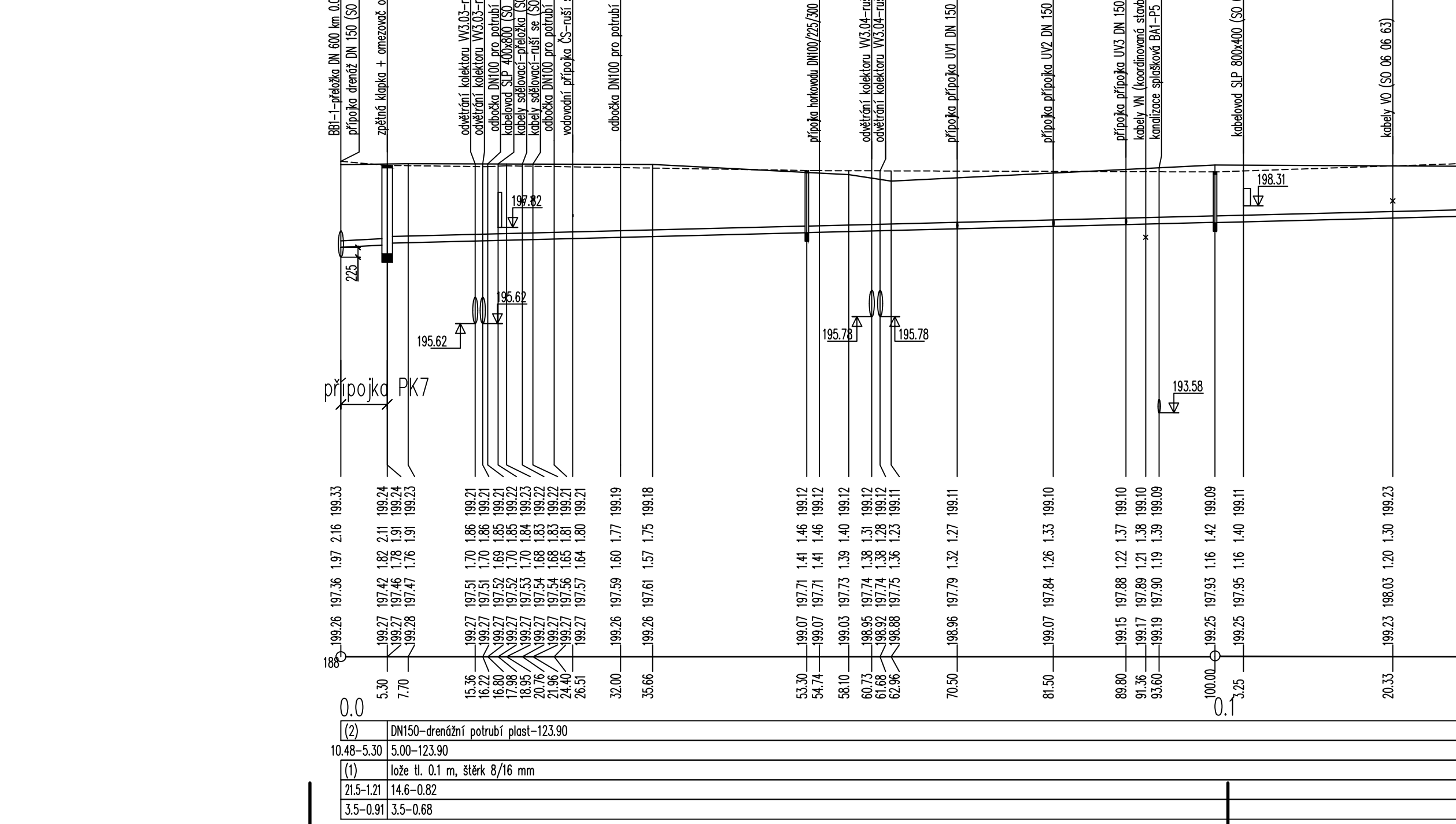
MĚŘITKA 1:500/100

LEGENDA TYPŮ ČAR

PŮVODNÍ TERÉN

UPRAVENÝ TERÉN

přípočka odvodnění kom. PK7
drenáž – průleh+ryha PR7



| | |
|-------------------|----------------------------|
| UPRAVENÝ PŮVCH | (3) (4) průřehy v chodníku |
| DRUH PŮVCHU | nepevný |
| VZDÁLENOST SÁCHET | 8,00 39,21 44,29 |
| OZNAČENÍ SÁCHET | SK51 SK52 SK53 |

SMĚROVÉ POMĚRY

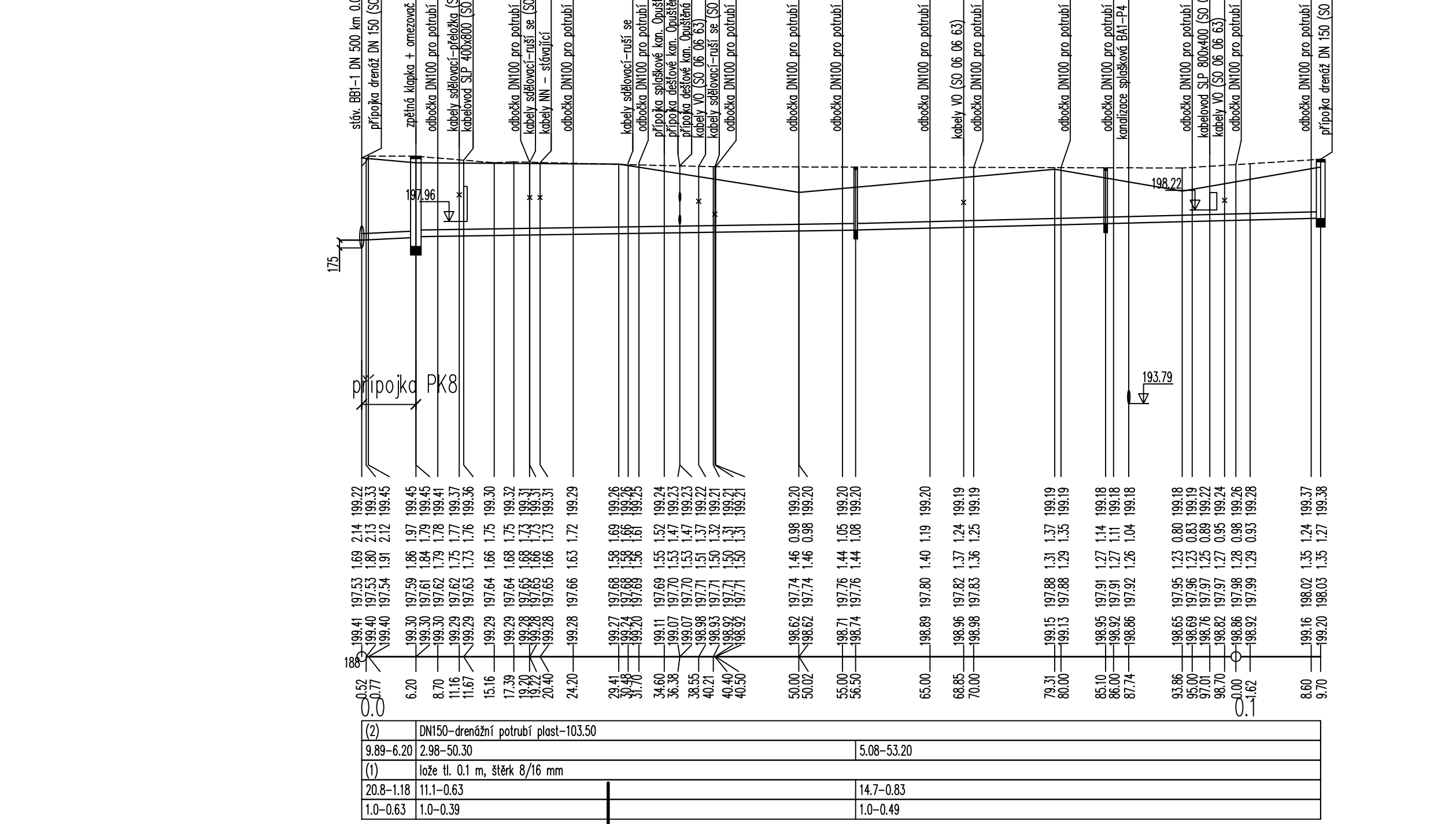
MĚŘITKA 1:500/100

LEGENDA TYPŮ ČAR

PŮVODNÍ TERÉN

UPRAVENÝ TERÉN

přípočka odvodnění kom. PK8
drenáž – průleh+ryha PR8



| | |
|-------------------|----------------------------|
| UPRAVENÝ PŮVCH | (3) (4) průřehy v chodníku |
| DRUH PŮVCHU | nepevný |
| VZDÁLENOST SÁCHET | 8,00 39,21 44,29 |
| OZNAČENÍ SÁCHET | SK51 SK52 SK53 |

SMĚROVÉ POMĚRY

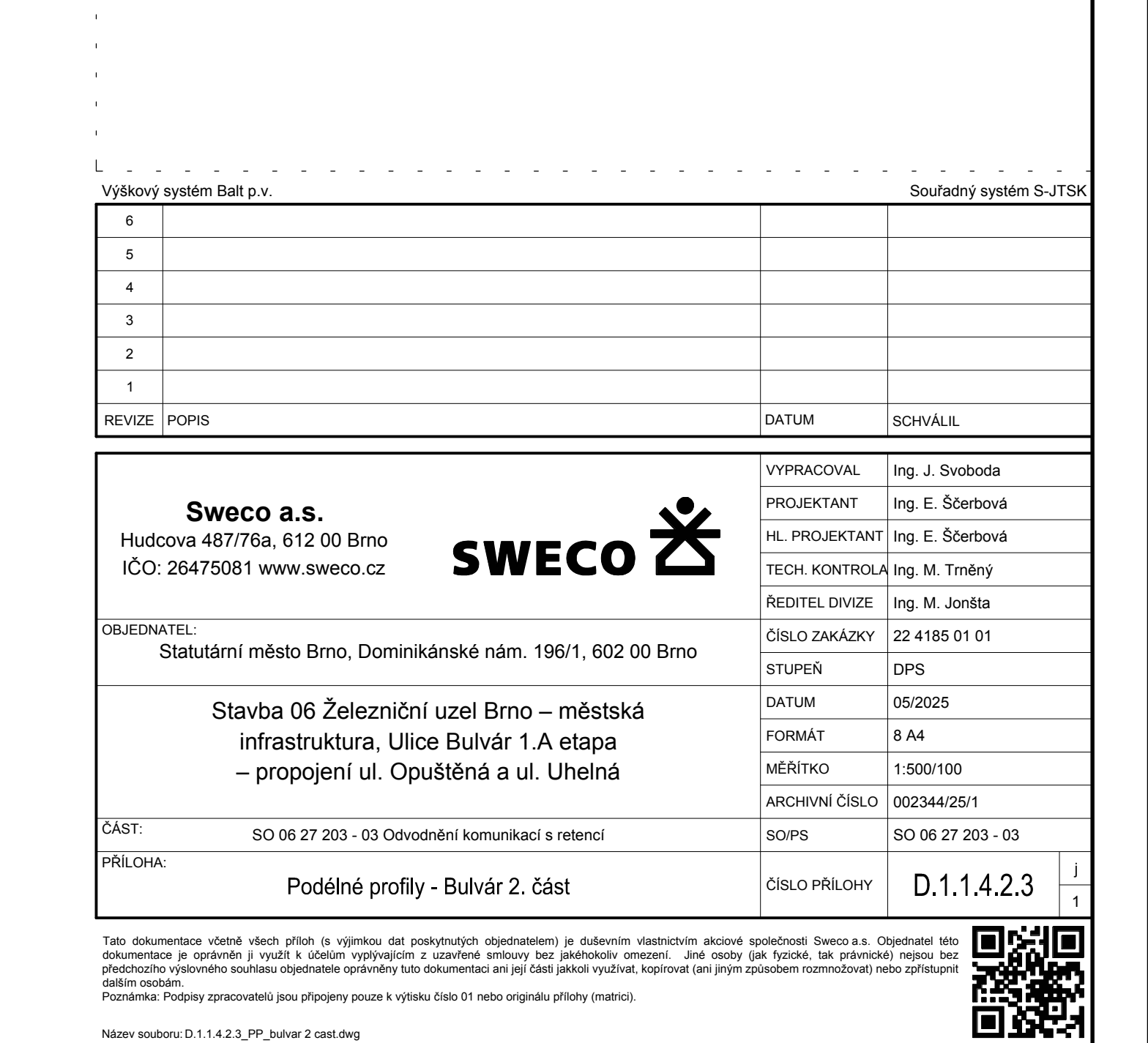
MĚŘITKA 1:500/100

LEGENDA TYPŮ ČAR

PŮVODNÍ TERÉN

UPRAVENÝ TERÉN

přípočka odvodnění kom. PK8
drenáž – průleh+ryha PR8



POZNÁMKA:

HLoubka výkopu počítána od úrovně původního terénu.

HLoubka dna potrubí počítána od úrovně upraveného terénu.

NA STAVBE BUDOVY OVĚŘENÍ VÝŠKOVÉ KÓTY POTRUBÍ PŘÍPOJEK KANALIZACE Z BUDOVY OPUŠTĚNÁ 4

| | | | |
|--------|-------|-------|----------|
| REVIZE | POPIS | DATUM | SCHVÁLIL |
| 6 | | | |
| 5 | | | |
| 4 | | | |
| 3 | | | |
| 2 | | | |
| 1 | | | |

Sweco a.s.
Hudcova 487/76a, 612 00 Brno
IČO: 26475081 www.sweco.cz

SWECO

OBJEDNATEL: Statutární město Brno, Dominikánské nám. 196/1, 602 00 Brno

STAVBA: Stavba 06 Železniční uzel Brno – městská infrastruktura, Ulice Bulvár 1.A etapa – propojení ul. Opuštěná a ul. Uhelná

ČÁST: SO 06 27 203 - 03 Odvodnění komunikací s retencí

PŘÍLOHA: Podélné profily - Bulvár 2. část

VPRAVOVACI: Ing. J. Svoboda

PROJEKTANT: Ing. E. Šterbová

HL. PROJEKTANT: Ing. E. Šterbová

TECH. KONTROLA: Ing. M. Trnčík

ŘEDITEL DIVIZE: Ing. M. Jonáš

ČÍSLO ZAKÁZKY: 22 4185 01 01

STUPEŇ: DPS

DATUM: 05/2025

FORMÁT: A4

MĚŘITKO: 1:500/100

ARCHIVNÍ ČÍSLO: 002344/25/1

SOUPIS: SO 06 27 203 - 03

ČÍSLO PŘÍLOHY: D.1.1.4.2.3

Tato dokumentace včetně všech příloh (s výjimkou dat poskytnutých objednatel) je duševním vlastnictvím akciové společnosti Sweco a.s. Objednatel této dokumentace je oprávněn ji využít k účelům vyplývajícím z uzavřené smlouvy bez jakéhokoli omezení. Jiné použití (jako typické, tak praktické) nejsou bez předchozího výslovného souhlasu objednatel. Oprávněný tento dokumentaci ani její části jakkoli využívat, kopírovat (ani jiným způsobem rozmnožovat) nebo zjišťovat její obsah.

Podpis zpracovatele jsou připojeny pouze k výstupu číslo 01 nebo originálu přílohy (matrice).

Název souboru: D.1.1.4.2.3_PP_Bulvár 2 část.dwg